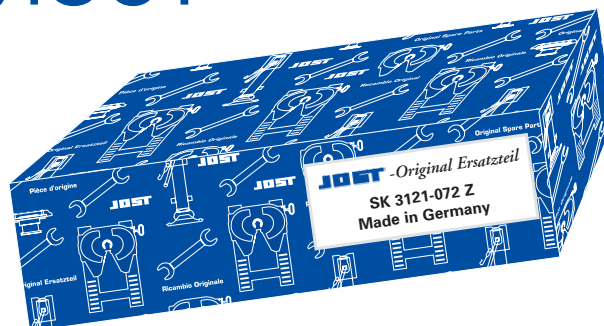


Ремкомплекты опорно-сцепных устройств (седел) ИОСТ

Оригинальные комплекты запчастей по приемлемым ценам

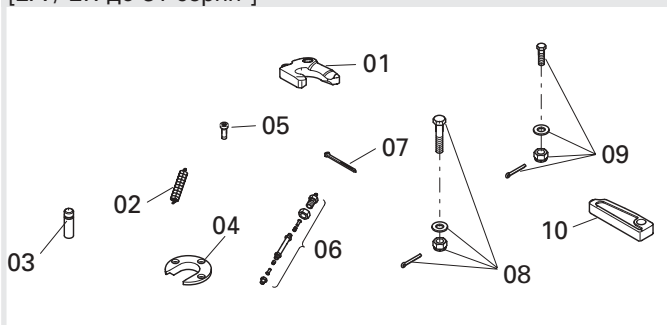
- Безопасность вследствие применения оригинальных запчастей
- подходят к нескольким поколениям сцепных устройств
- быстрый и простой ремонт
- новая удобная упаковка
- инструкция по установке



Ремкомплекты замка седла

SK 3121-072 Z

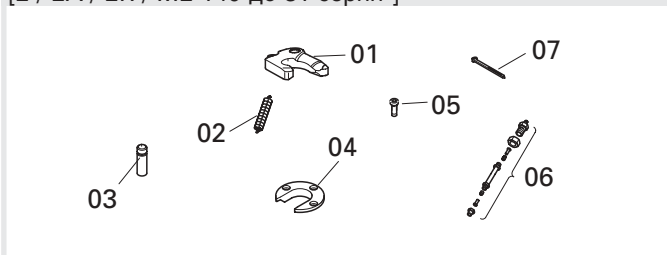
Опорно-сцепные устройства модельного ряда JSK 37 A / AZ / C / CZ / EA / ER [EA / ER до 31 серии*]



Позиция	Каталожный номер	Наименование детали	Кол-во, шт.
01	SK 1489 Z	Запорный крюк	1
02	SK 847	Пружинац	1
03	SK 2106-67	Ось запорного крюка	1
04	SK 2105-19	«Подкова»	1
05	SK 2121-07	болт	3
06	SK 3108-02	Элементы централизованной смазки в комплекте с поз. 07	1
07	SK 3121-13	Шплинт	1
08	SK 3221-01	Болт запорной задвижки	1
09	SK 1513	Крепежный комплект	1
10	SK 3205-06	Клин запорный	1

SK 3221-50 Z

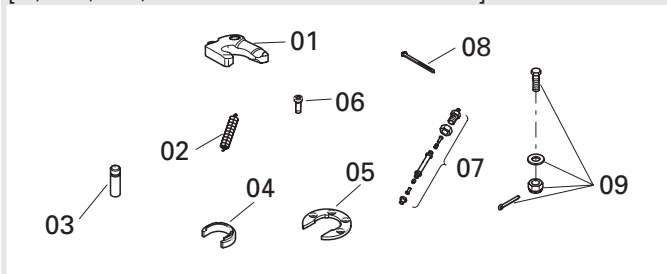
Опорно-сцепные устройства модельного ряда JSK 37 A / AZ / C / CZ / EA / ER / ME 140 [E / EA / ER / ME 140 до 31 серии*]



Позиция	Каталожный номер	Наименование детали	Кол-во, шт.
01	SK 1489 Z	Запорный крюк	1
02	SK 847	Пружинац	1
03	SK 2106-67	Ось запорного крюка	1
04	SK 2105-19	«Подкова»	1
05	SK 2121-07	болт	3
06	SK 3108-02	Элементы централизованной смазки в комплекте с поз. 07	1
07	SK 3121-13	Шплинт	1

SK 3121-60 Z

Опорно-сцепные устройства модельного ряда JSK 37 CW / EW / EA / ER / ERW / ME 140 / ME 140W [E / EA / ER / ME 140 сачисая с 34 секои*]



Позиция	Каталожный номер	Наименование детали	Кол-во, шт.
01	SK 1489 Z	Запорный крюк	1
02	SK 847	Пружинац	1
03	SK 2106-67	Ось запорного крюка	1
04	SK 3105-92	«Подкова»	1
05	SK 3121-55	Болт	1
06	SK 3108-02	Элементы централизованной смазки в комплекте с поз. 07	4
07	SK 3121-13	Шплинт	1
08	SK 1513	Крепежный комплект	1

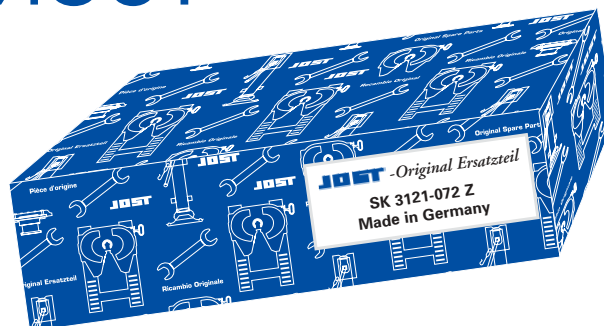
* Серийный № 3 и 4 указаны в фабричном номере (см шильдик или угол опорной плиты)



Ремкомплекты опорно-цепных устройств (седел) ИОСТ

Оригинальные комплекты запчастей по приемлемым ценам

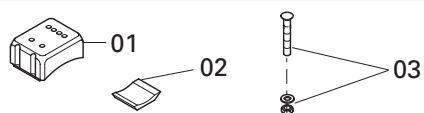
- Безопасность вследствие применения оригинальных запчастей
- подходят к нескольким поколениям цепных устройств
- быстрый и простой ремонт
- новая удобная упаковка
- инструкция по установке



Ремкомплекты опоры седла

SK 2121-69 Опора С-типа

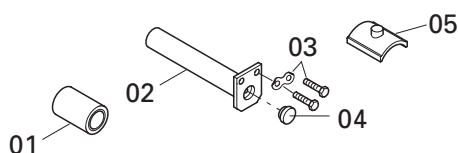
Опорно-цепные устройства модельного ряда JSK 37 C / CZ



Позиция	Каталожный номер	Наименование детали	Кол-во, шт.
01	SK 1259	Верхняя подушка	2
02	SK 2105-25	Нижняя подушка	2
03	SK 2121-15	Болты, комплект	8

SK 3121-61 Опора Е-типа

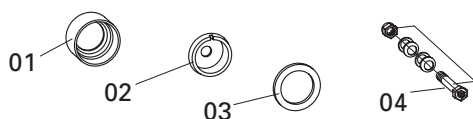
Опорно-цепные устройства модельного ряда JSK 37 E / EW / EA / ER / ERW / ME 140 / ME 140W



Позиция	Каталожный номер	Наименование детали	Кол-во, шт.
01	SK 2905-94	Резиновая втулка	2
02	SK 3104-05	Ось опоры седла с поз. 04	2
03	SK 3121-071	Крепежный комплект	2
04	JS 1101-12	Заглушка	2
05	SK 3105-95	Верхняя подушка	2

SK 2121-53 Опора А-типа

Опорно-цепные устройства модельного ряда JSK 36 A / 37 A / 37-15 A

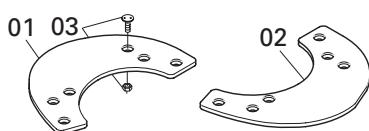


Позиция	Каталожный номер	Наименование детали	Кол-во, шт.
01	SK 803-2	Внешнее кольцо	2
02	SK 803-1	Внутреннее кольцо	2
03	SK 809-1	Сальник	2
04	SK 870-1	Крепежный комплект	2

Ремкомплекты антифрикционных накладок седла

SK 3106-003

Опорно-цепные устройства модельного ряда JSK 37 ...W



Позиция	Каталожный номер	Наименование детали	Кол-во, шт.
01	SK 3105-129L	Накладка левая	1
02	SK 3105-129R	Накладка правая	1
03	SK 3121-062	Крепежный комплект	12